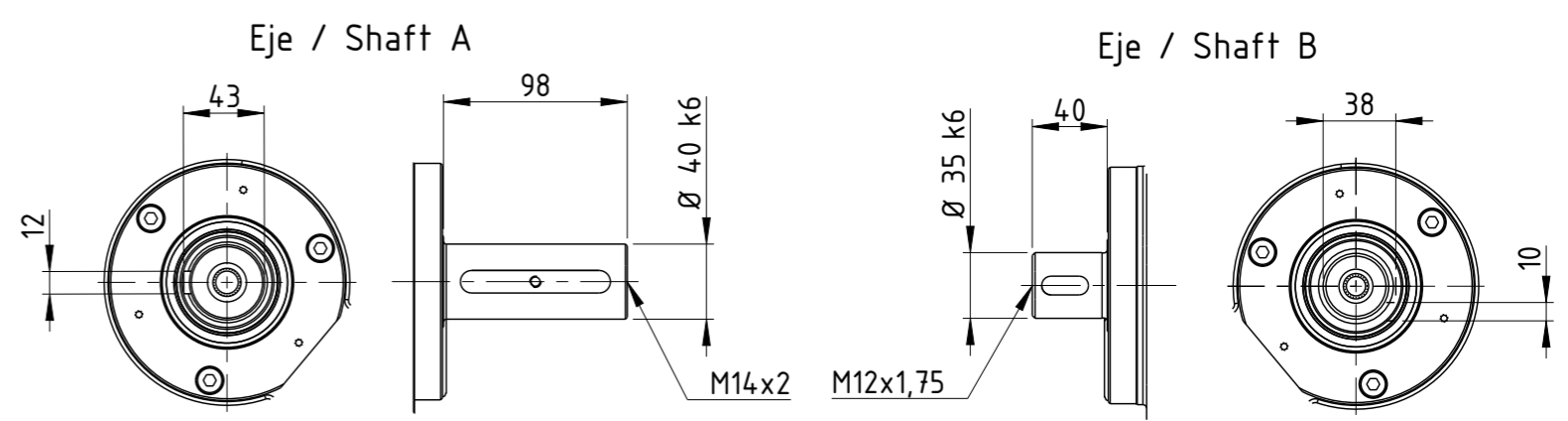
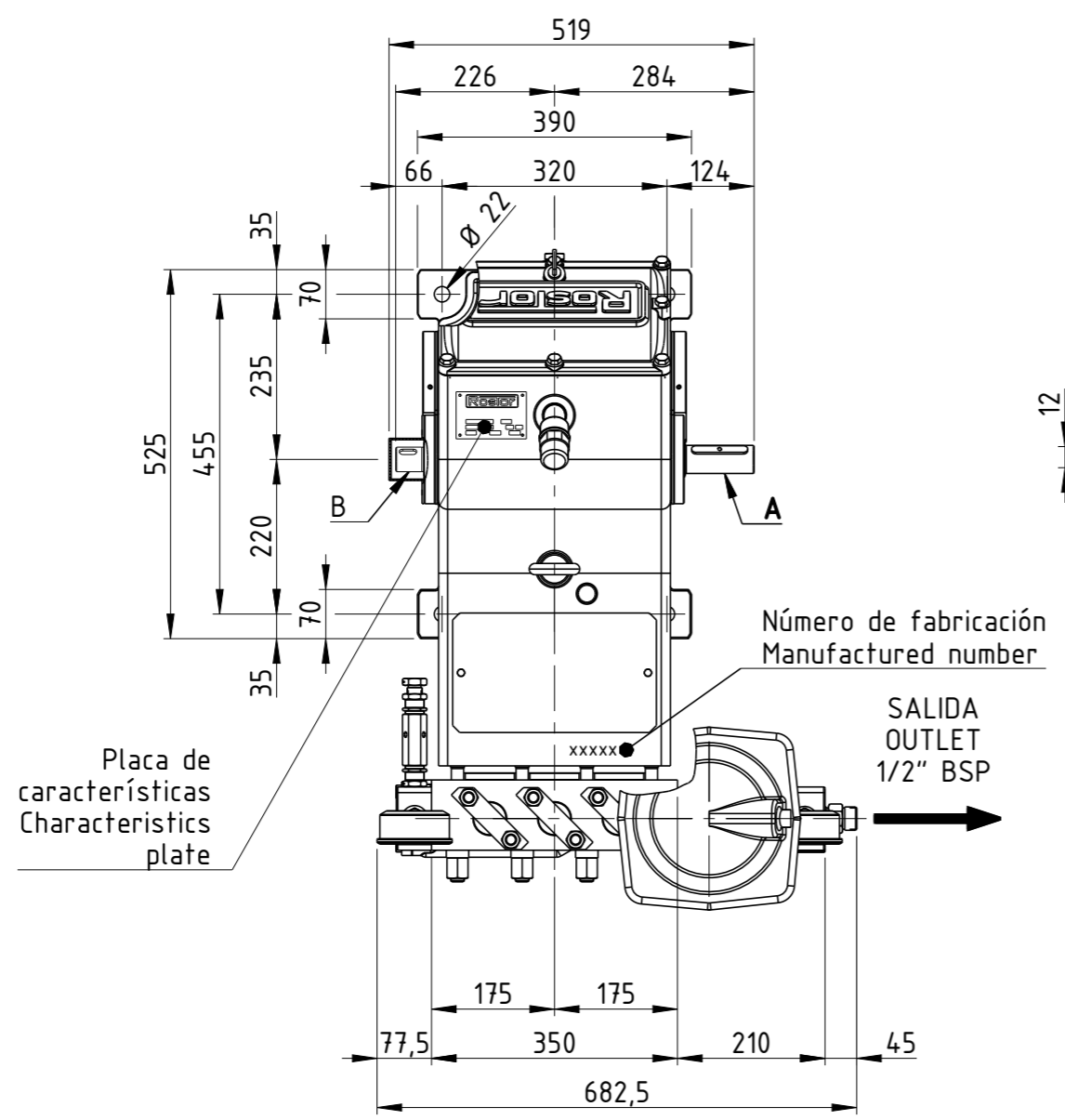


Mínimo necesario para desmontar la culata
Distance required to take out head



Con:
Colector de aspiración recto a izquierda, vál. reguladora de presión A02 N2, y manómetro.

With:
Left centered suction manifold, pressure regulating valve A02 N2 and pressure gauge.

Dib.	Enric F.	16/07/14	Material:	Rostor
Com.	Ferran T.		Codigo material:	
Sustituye a:			Codigo: B310006	
Nº de piezas:			P.Bruto: 263 kg	
ESCALA 1/8	ROSTOR 3100 A02 N2			Reg: R-7433
				Grupo: B/3100/06